



MINI TOUR - 5 GIORNI | 4 NOTTI | Minimo 4 partecipanti

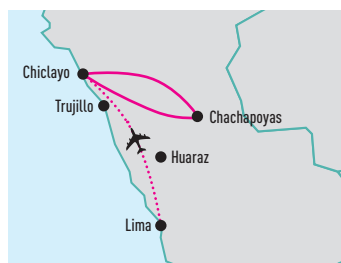
CHACHAPOYAS

Tutti i lunedì e giovedì da Chiclayo

1° giorno CHICLAYO / CHACHAPOYAS
Partenza da Chiclayo in pullman di linea per Chachapoyas, situata a 2334 m.s.l.m. Arrivo nel tardo pomeriggio, pranzo al sacco incluso. Cena e sistemazione all'hotel El Chillo.

2° giorno CHACHAPOYAS
Prima colazione. Visita di Revash e proseguimento per Leimebamba per visitare il Museo del Centro Mallqui dove sono custodite 200 mummie trovate nella Laguna dei Condor. Pranzo al sacco incluso. Rientro in albergo in serata. Cena e pernottamento.

3° giorno CHACHAPOYAS
Prima colazione. Escursione di tutta la giornata a Kuelap, straordinaria fortezza costruita dai Chachapoyas come centro politico, militare e religioso. Pranzo al sacco incluso. Rientro in albergo in serata. Cena e pernottamento.



4° giorno CHACHAPOYAS
Prima colazione. Nella mattinata, visita ai resti archeologici di Macro. Pomeriggio a disposizione. Facoltativa la visita dei sarcofagi di Carajia. Pranzo, cena e pernottamento.

5° giorno CHACHAPOYAS / CHICLAYO
Prima colazione e partenza per Chiclayo.

ITINERARIO	N. NOTTI	km	FORMULA SILVER	MEZZO DI TRASPORTO
CHICLAYO / CHACHAPOYAS	4	455	El Chillo	Auto privata
CHACHAPOYAS / CHICLAYO	-	455		Auto privata

Quote per persona in Euro
Minimo 4 partecipanti

CIX 7000

A2 Categoria Iron	01.11 - 31.10
Doppia	1.030
Singola	1.130

Le quote comprendono: trasporto con pullman di linea, sistemazione in hotel di categoria turistica o nel migliore disponibile, trattamento di pensione completa, escursioni a Carajia e Kuelap con guida bilingue parlante spagnolo/inglese.

Le quote non comprendono: bevande, extra in genere e tutto quanto non espressamente indicato alla voce "Le quote comprendono" nell'itinerario di viaggio.



MINI TOUR - 4 GIORNI | 3 NOTTI | Minimo 2 partecipanti

INCA TRAIL, IL CAMINO REAL

Partenza mercoledì e sabato da Cuzco

1° giorno CUZCO / PISKACUCHO / WAYLLABAMBA
In mattinata partenza in pullman verso Piskacucho fino al km 88. Inizio del trekking (circa due ore). Pranzo a Miakay. Proseguimento per Wayllabamba e gli acquedotti inca. Pensione completa e campeggio a Wayllabamba.



2° giorno WAYLLABAMBA / WARNIWANUSQA / PAQAYMAYU
Il percorso a piedi prosegue seguendo la sponda sinistra del fiume Kusicacha. Visita ai complessi di Kusicacha e Patallacta. Si prosegue la salita fino a superare il passo di Warniwanusqa, il punto più alto del percorso. Pensione completa e campeggio vicino a Paqaymayu.

3° giorno PAQAYMAYU / CHAQ'IOCHA / WYÑAYWAYNA
Il cammino attraversa i complessi archeologici di Runkurakay e Sayajmarca fino a scendere verso Wyñaywayna. Pensione completa e campeggio in zona.

4° giorno WANAYWAYNA / MACHU PICCHU / CUZCO
Si continua la discesa attraversando una fitta foresta, fino ad arrivare all'Intipunku o Porta del Sole, l'ingresso a Machu Picchu. Visita alle rovine. Partenza in treno e rientro a Cuzco.

Importante: le autorità peruviane hanno stabilito per questo pacchetto il numero chiuso: si consiglia quindi di prenotare almeno tre mesi prima della partenza. Al momento della prenotazione è richiesto il numero del passaporto.

ITINERARIO	N. NOTTI	km	GRADO DI DIFFICOLTÀ (da 1 a 5)	DISTANZA
PISKACUCHO/WAYLLABAMBA	1	12	3 (Altitudine massima 3.000 m.s.l.m.)	5-6 ore
WAYLLABAMBA/PAQAYMAYU	1	11	3 (Altitudine massima 4.200 m.s.l.m.)	6-7 ore
PAQAYMAYU/WYÑAYWAYNA	1	11	3 (Altitudine massima 3.900 m.s.l.m.)	8 ore
WYÑAYWAYNA/MACHU PICCHU	4	3	3 (Altitudine massima 2.700 m.s.l.m.)	2 ore

Quote per persona in Euro
Partenze mercoledì / sabato
Minimo 2 partecipanti

CUZ 7000

A2 Categoria Iron	01.11 - 31.10
Doppia	590
Singola	640

Le quote comprendono: trasferimenti Hotel - Inca trail (Km 88 Piskacucho), biglietti d'ingresso Inca Trail e Machu Picchu, guida parlante inglese, 2 guide per gruppo da 9 persone, cuoco per la preparazione dei pasti, portatori tende e vettovaglie, pasti 3 Prima colazione / 3 Pranzo / 3 Cena / Snacks & 1 Pranzo buffet in Aguas Calientes, biglietto treno Aguas Calientes - Cusco (Vistadome), trasferimento stazione ferroviaria - hotel

Le quote non comprendono: sacco a pelo, bevande, manco, extra in genere e tutto quanto non espressamente indicato alla voce "Le quote comprendono" e nell'itinerario di viaggio.